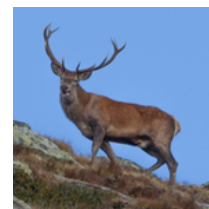
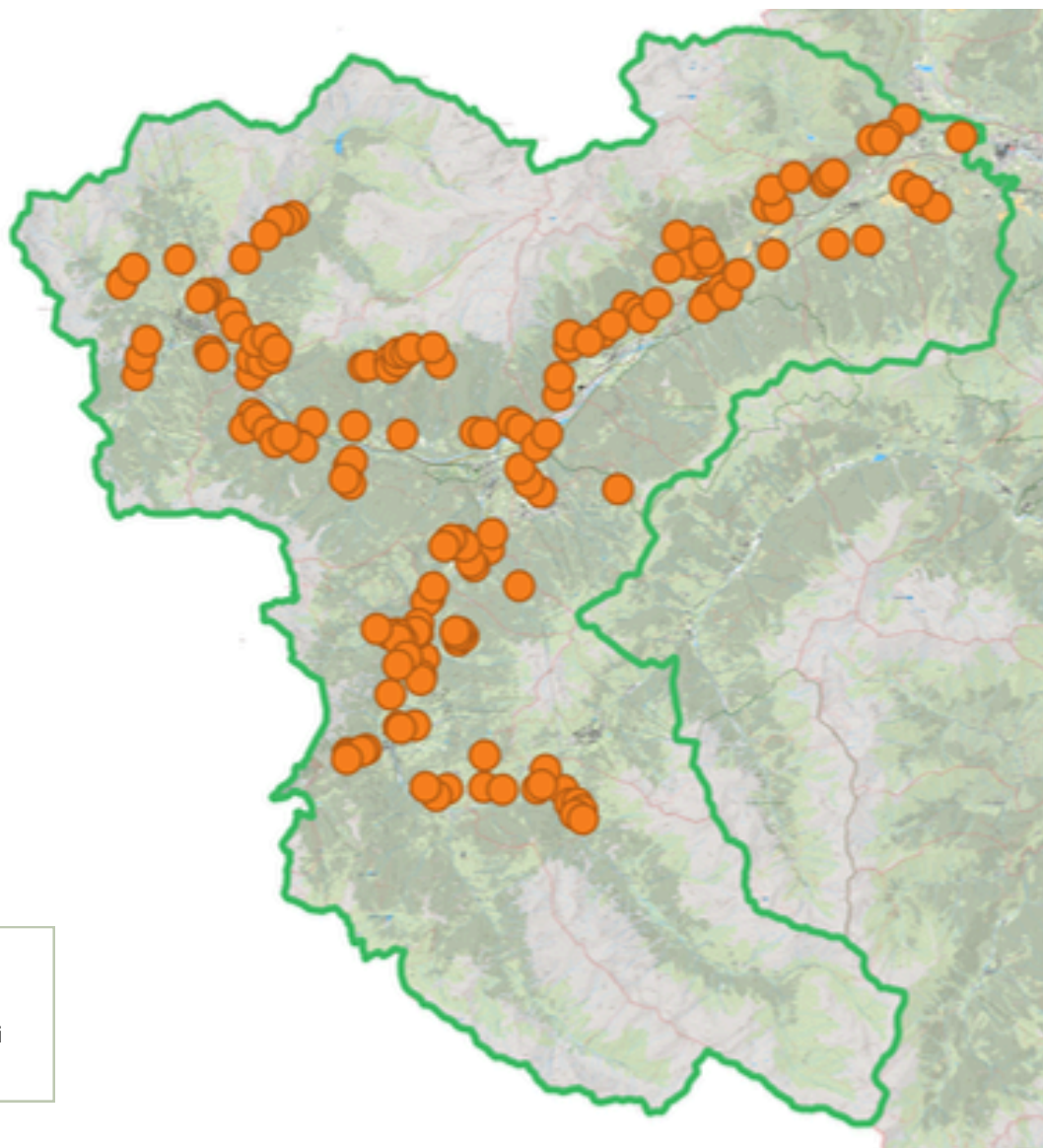




RESOCONTO CENSIMENTI specie CERVO anno 2025



Compendio Alpino T02
Alta Valle Susa



LEGENDA

- Confini CATO2
- Avvistamenti cervi

Scala 1:250000

CERVO 2025

DISTRETTO	TOTALE	MM CL. II-III	FF CL. II-III	MM e FF CL. I	INDET.
Destra orografica	723	149	328	95	141
Sinistra orografica	703	147	279	140	127
Totale	1426	296	607	235	268

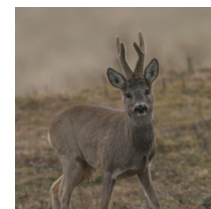
**Nel 2025 non è stato effettuato il settore della Valle Argentera.*

CERVO 2024

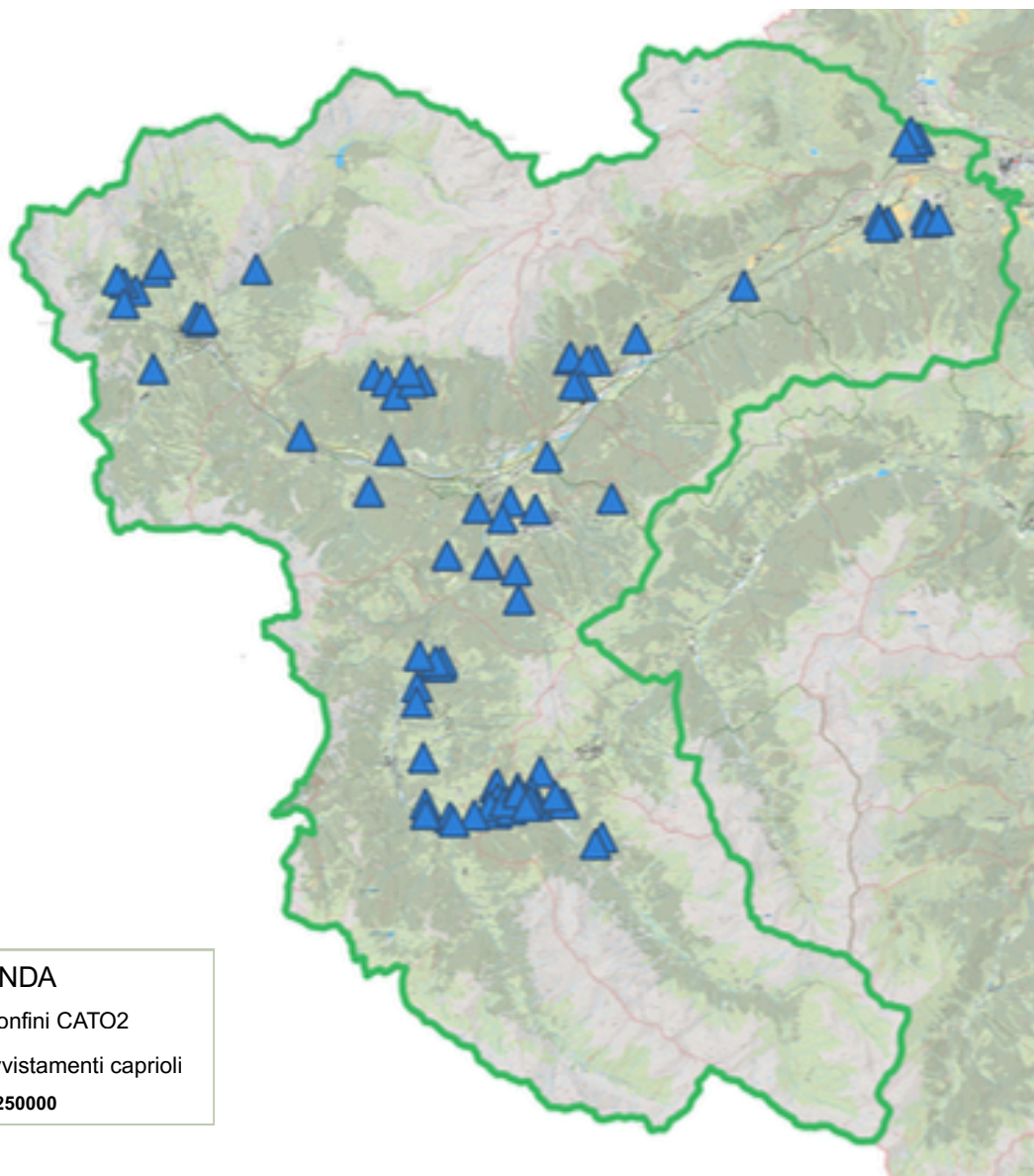
DISTRETTO	TOTALE	MM CL. II-III	FF CL. II-III	MM e FF CL. I	INDET.
Destra orografica	663	176	269	81	137
Sinistra orografica	716	194	152	82	288
Totale	1379	370	421	163	425



RESOCONTO CENSIMENTI specie CAPRIOLO anno 2025



Comprensorio Alpino T02
Alta Valle Susa



LEGENDA
□ Confini CATO2
▲ Avvistamenti caprioli
Scala 1:250000

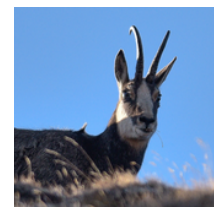
CAPRIOLO 2025				
DISTRETTO	TOTALE	MM CL. I-III	FF CL. I-III	INDET.
1	126	41	72	13
2	97	17	53	27
3	72	16	36	20
Totale	295	74	161	60

**Nel 2025 non è stato effettuato il settore della Valle Argentera.*

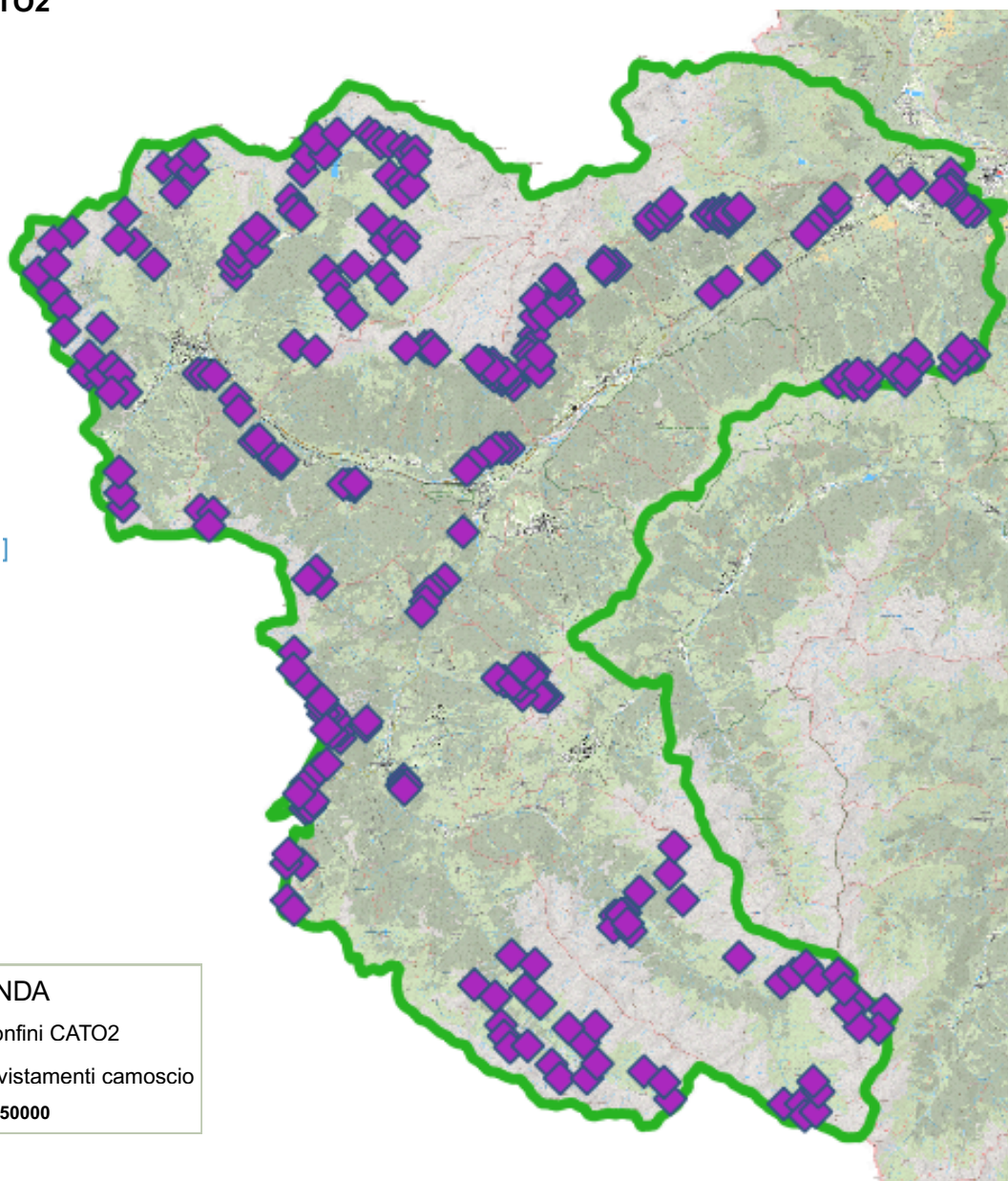
CAPRIOLO 2024				
DISTRETTO	TOTALE	MM CL. I-III	FF CL. I-III	INDET.
1	147	48	67	32
2	129	25	63	41
3	52	11	22	19
Totale	328	84	152	92



RESOCONTO CENSIMENTI specie CAMOSCIO anno 2025



Compendio Alpino T02
Alta Valle Susa



LEGENDA

- Confini CATO2
- ◆ Avvistamenti camoscio

Scala 1:250000

CAMOSCIO 2025						
DISTRETTO	TOTALE	CL. 0	CL. 1	FF	MM	INDET
1	721	213	54	254	93	107
2	669	148	64	253	124	92
3	241	45	25	63	30	78
Totale	1631	406	143	570	247	277

CAMOSCIO 2024						
DISTRETTO	TOTALE	CL. 0	CL. 1	FF	MM	INDET
1	673	147	53	247	131	95
2	780	152	71	235	133	189
3	288	50	22	75	63	78
Totale	1741	349	146	557	327	362